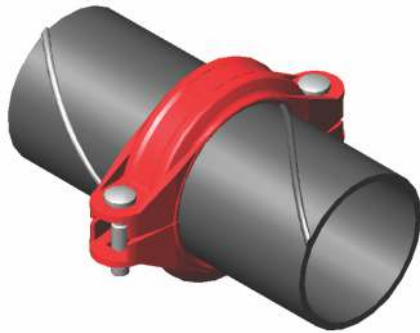


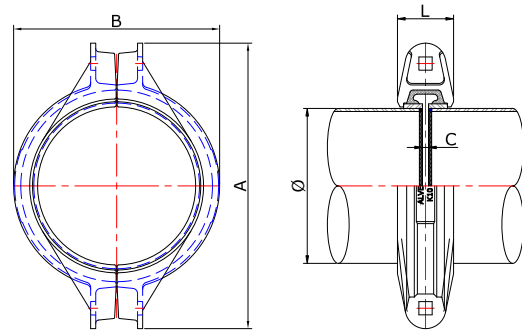
Sistema Alvenius K10®



Modelo K10 - Flexível



Desenho para referência da tabela do acoplamento K10



Acoplamento K10

Ø		C	Pressão Máxima de Trabalho		Tração Máx. [Kg]	Deflexão		Dimensões			Peso [kg]	Parafusos e Porcas		Chave [mm]						
Externo [mm]	Nominal [pol]		[Kg/cm²]	[PSI]		por Acopl. [°]	por Tubo [mm/m]	A [mm]	B [mm]	L [mm]		Quant [pc]	Especificação [Rosca Métrica] ØxL [mm]							
32	1 ¼	3,0	80	1.138	643	4,5	78	94	61	34	0,5	2	M10 x 45	17						
42	1 ½	4,0	80	1.138	1.108	4,5	78	118	71	37	0,6		M10 x 57							
48	2	4,0	80	1.138	1.448	4,2	73	124	77	37	0,7		M12 x 57							
60	2 ½	5,0	80	1.138	2.262	4,3	75	137	89	39	0,8		M12 x 70							
76	3	5,0	80	1.138	3.629	3,3	58	168	109	40	1,1	4	M16 x 76	24						
89	3 ½	5,0	60	853	3.733	3,0	52	194	126	47	1,4				M22 x 90					
102	4	6,0	60	853	4.903	3,1	54	208	140	46	1,7				M24 x 102					
114	4	6,0	60	853	6.124	2,9	51	220	151	48	1,9				6	M30 x 127	46			
133	5	6,0	60	853	8.336	2,2	38	250	182	55	2,6	8	M42 x 160	65						
152	6	6,0	60	853	10.888	2,0	35	280	202	55	3,5							8	M42 x 160	65
168	6	6,0	60	853	13.300	1,9	33	311	224	64	3,7									
180	7	6,0	60	853	15.268	1,5	26	323	235	60	4,8				8	M42 x 160	65			
203	8	6,0	60	853	19.419	1,3	23	350	267	83	6,3	8	M42 x 160	65						
219	8	6,0	45	640	16.951	1,4	24	382	281	66	5,8							8	M42 x 160	65
261	10	6,0	55	782	29.426	1,1	19	419	335	84	10,7									
273	10	6,0	40	569	23.414	1,0	17	435	351	64	8,3				8	M42 x 160	65			
318	12	6,0	50	711	39.711	1,0	17	490	393	89	17,0	8	M42 x 160	65						
368	14	6,0	50	711	53.181	0,5	9	556	459	78	20,8							8	M42 x 160	65
419	16	6,0	50	711	68.943	0,5	9	622	515	84	23,8									
470	18	6,0	45	640	78.073	0,4	7	672	565	82	25,8				8	M42 x 160	65			
521	20	6,0	45	640	95.935	0,4	7	754	626	84	33,0	8	M42 x 160	65						
572	22	6,0	45	640	115.636	0,3	5	814	686	87	46,4							8	M42 x 160	65
622	24	6,0	40	569	121.543	0,3	5	878	750	96	51,8									
660	26	10,0	40	569	136.848	0,5	9	950	814	120	100,0				8	M42 x 160	65			
711	28	10,0	40	569	158.814	0,4	7	1.000	865	120	101,0	8	M42 x 160	65						
762	30	10,0	35	498	159.613	0,4	7	1.050	915	120	107,0							8	M42 x 160	65
812	32	10,0	31	441	160.533	0,4	7	1.100	966	120	108,0									
914	36	10,0	27	384	177.152	0,3	5	1.220	1.090	140	165,6				8	M42 x 160	65			
1016	40	10,0	23	327	186.468	0,3	5	1.320	1.193	140	192,0	8	M42 x 160	65						
1219	48	10,0	17	242	198.402	0,3	5	1.580	1.400	140	235,0							8	M42 x 160	65

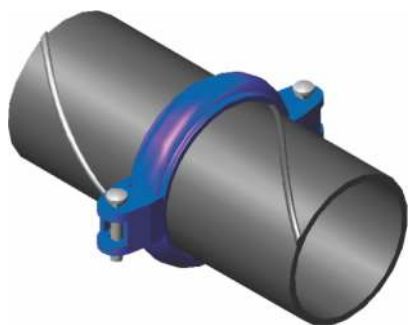
☞ Consulte a Alvenius para maiores informações técnicas.

ADVERTÊNCIA: A pressão máxima de trabalho do acoplamento pode ser aumentada em até 1,5 vezes aos valores apresentados, SOMENTE PARA TESTE ÚNICO DE CAMPO.

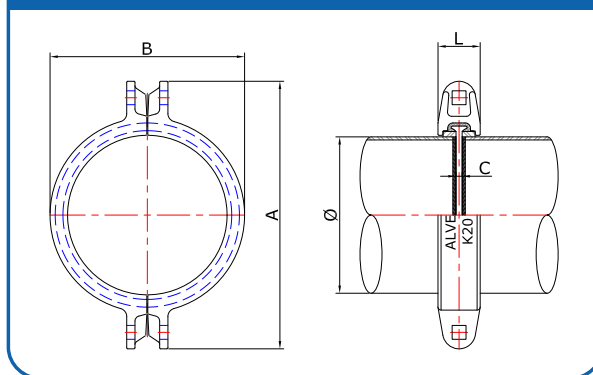
Sistema Alvenius K20[®]



Modelo K20 - Flexível



Desenho para referência da tabela do acoplamento K20



Acoplamento K20

Ø		C	Pressão Nominal de Trabalho		Tração Máx. [Kgf]	Deflexão		Dimensões			Peso [kg]	Parafusos e Porcas		Chave [mm]
Externo [mm]	Nominal [pol]		[Kgf/cm ²]	[PSI]		por Acopl. [°]	por Tubo [mm/m]	A [mm]	B [mm]	L [mm]		Quant [pç]	Especificação [Rosca Métrica] ØxL [mm]	
152	6	5,0	35	498	6.351	1,6	28	232	166	39	2,0	2	M 12 x 57	19
203	8	5,2	30	427	9.710	1,4	24	310	240	44	2,5		M 12 x 70	
261	10	6,5	30	427	16.051	1,1	19	396	313	51	5,2		M 16 x 90	24
318	12	6,0	30	427	23.827	1,0	17	504	386	57	9,5		M 22 x 90	32
368	14	6,5	25	356	26.590	0,8	14	492	492	58	11,0	3	M 16 x 76	24
419	16	6,5	25	356	34.471	0,5	9	600	489	58	12,3			
470	18	6,5	25	356	43.374	0,5	9	651	540	59,5	14,9	4	M 22 x 90	32
521	20	6,0	25	356	53.297	0,4	7	725,5	598	66,5	18,1			
572	22	6,0	20	284	51.394	0,4	7	779,5	649,2	66,5	20,6			
622	24	6,0	20	284	60.772	0,3	5	843,7	703,8	78,21	36,2	6	M 22 x 105	36
660	26	10,0	20	284	68.424	0,3	5	895,5	766	98,5	53,0		M 24 x 102	
812	32	10,0	20	284	103.570	0,3	5	1065	912,7	92,3	69,8		M 24 x 120	

☞ Consulte a Alvenius para maiores informações técnicas.

ADVERTÊNCIA: A pressão máxima de trabalho do acoplamento pode ser aumentada em até 1,5 vezes aos valores apresentados, SOMENTE PARA TESTE ÚNICO DE CAMPO.